

Telescoopladers



**WEIDEMANN**  
*designed for work*



**De compacte telescooplader.**  
Op hoogte met optimale stabiliteit.





## De onmisbare allrounder.

De compacte telescoopladers van Weidemann zijn uniek door hun combinatie van hefhoogte, breedte en machinevermogen. Met vierwielbesturing en vierwielaandrijving zijn ze stabiel en goed uitgerust voor veel uiteenlopende taken. Wij bieden u onze telescoopladers aan met een goede, uitgebreide en robuuste standaarduitrusting. Bovendien kunt u uw machine zo samenstellen met onze verschillende opties voor de aandrijving, banden, hydraulica en bestuurdersplaats dat de machine perfect bij uw bedrijf en uw werkzaamheden past.

# De compacte telescooplader.

Op hoogte met optimale stabiliteit.



Ergonomische werkplek  
en goed zicht rondom.

Vierwielbesturing, laag zwaartepunt  
en uitstekende stabiliteit.

Ideale verhouding tussen  
hefhoogte, breedte en  
machinevermogen.



T4512



T4512e



T6025

Compacte constructie  
met enorme hefhoogte.



Innovatief  
bestuurderassistentiesysteem  
vls (Vertical Lift System).

Drie besturingstypen voor een efficiënte  
bediening van de machine.



T7035



T7042



T9535

# Emissienorm, motortechnologie en HVO.

# HVO *ready*

Met de uitrusting van Weidemann bent u goed op de toekomst voorbereid!

Bij de tenuitvoerlegging van de actuele Europese emissierichtlijn voor de reductie van schadelijke uitlaatgassen is het belangrijk dat we geen compromissen sluiten met betrekking tot prestaties, levensduur of economische efficiëntie van de machines, ondanks strikte regelgeving. Voor de tenuitvoerlegging van deze richtlijn maakt Weidemann gebruik van de modernste motortechnologieën die met verschillende uitlaatgasbehandelingssystemen zijn uitgerust.

Sinds begin 2024 zijn alle dieselmachines van Weidemann "HVO ready" en bij levering gevuld met HVO (Hydrotreated Vegetable Oil = waterstofbehandelde plantaardige olie).

## Voordelen van HVO:

- Milieuvriendelijk en toekomstgericht.
- Vermindering van de CO<sub>2</sub>-emissies met ongeveer 90%, vergeleken met diesel.
- Vermindering van deeltjesmateriaal en emissies.
- Dezelfde prestaties als conventionele diesel.
- Weidemann-machines kunnen ofwel op 100% HVO, een mengsel van HVO en diesel, ofwel volledig op diesel blijven draaien.



# De Weidemann diagnose- en analysesystemen.

wedias 



**EQUIP INSPECTOR**



Met behulp van de Weidemann diagnose- en analysesystemen wedias en Equip Inspector zijn vele functies, waaronder de rijfunctie, de 3e en 4e functie, de motorgegevens en de elektrische functies nu snel en duidelijk te beoordelen. Foutmeldingen op het display wijzen de bestuurder direct op mogelijke storingen en hierdoor kan er snel gereageerd worden. Dankzij de exacte benaming van het foutnummer kan de

dealer voorbereid en met de juiste reserveonderdelen naar de machine komen. De aansluitende foutanalyse met de diagnosetool door de geschoolde dealer, vereenvoudigt de verdere diagnose en het zoeken naar storingen enorm. Dat bespaart tijd en geld!

# EquipCare.

Gewoon beter geïnformeerd zijn.



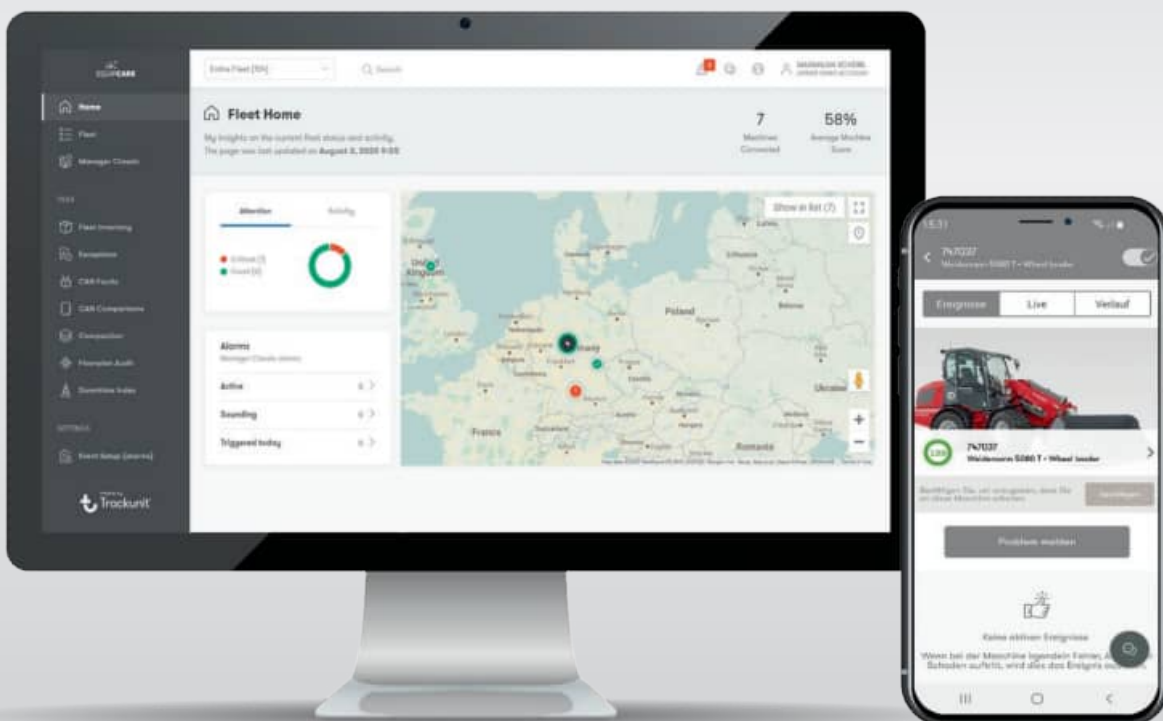
Modern wagenparkbeheer is een goede basis voor het succesvol en economisch voordelig inzetten van werkmachines op uw bedrijf. Met onze telematicaoplossing Weidemann EquipCare heeft u altijd zicht op uw machine(s) en weet u precies wat de status, beschikbaarheid en gebruik ervan is.

Via de EquipCare Manager (pc, laptop) en de EquipCare app (mobiele apparaten) wordt comfortabel en locatie-onafhankelijk gebruik gegarandeerd.

Alle CAN-bus-compatibele Weidemann-machines zijn af fabriek uitgerust met de EquipCare-module. U ontvangt uw toegangsgegevens tijdig voordat uw bestelde machine wordt geleverd. Wilt u uw bestaande machine echter uitrusten met EquipCare, dan biedt onze verkooppartner u graag een retrofit aan.

## EquipCare biedt u de volgende voordelen:

- Exacte informatie over de bedrijfsgegevens van uw machine (bijvoorbeeld bedrijfsuren, motorgebruik, rijsnelheid, routes enz.).
- Status van de machine (bijvoorbeeld temperaturen in de motor, koeling en hydraulica, enz.).
- Machinevulniveaus (bijv. brandstof, hydraulische olie, koelwater, etc.).
- Verbeterd servicemanagement met concrete planning van meldingen voor onderhoud, storingen en reparaties.
- Realiseer kortere stilstandtijden met diagnose op afstand, omdat de service partner al over veel informatie beschikt zonder de machine ter plaatse te hoeven bezoeken.
- Ongecompliceerde afhandeling van garantieclaims, omdat de oorzaken van schade gemakkelijker kunnen worden geïdentificeerd.
- Diefstalbeveiliging van de machine door geofencing en het volledig bepalen van de locatie in realtime. Hierdoor kunnen sommige verzekeraars betere voorwaarden bieden vanwege de tracking-mogelijkheid.
- Verlenging van de looptijd en levensduur van uw machine dankzij proactieve communicatie.
- Hogere verkoopwaarde van gebruikte machines.
- Compatibiliteit met apps van andere fabrikanten mogelijk: hiermee kunt u wagenparkbeheer voor uw gehele wagenpark inrichten.



# ecDrive (Electronic Controlled Drive).

Elektronisch geregelde rijaandrijving.



Slimmer rijden en werken! Met de nieuwe elektronisch geregelde rijaandrijving ecDrive (Electronic Control Drive) kan de machine volledig naar wens aangedreven en gebruikt worden. De elektronische regeling reduceert verliezen in het aandrijfsysteem en zorgt voor een hogere werkingsgraad en een verhoogde efficiëntie in vergelijking met bestaande oplossingen. Minder vermogensbehoefte maakt rijden op lage toerentallen mogelijk.

De Auto-modus en de Eco-modus zijn altijd standaard verkrijgbaar. Optioneel kan gekozen worden tussen de aanbouwdeelmodus of de M-Drive-modus. Dit biedt maximale flexibiliteit, aangezien de machine naar individuele wensen kan worden geconfigureerd.

- **Auto-modus:**

De Auto-modus zorgt voor de gebruikelijke 100% prestatie van de machine. Altijd en overal staan het volledige vermogen en de prestaties ter beschikking.

- **Eco-modus:**

Zodra de gewenste voertuigsnelheid is bereikt, wordt in de Eco-modus het motortoerental verlaagd. Dit maakt zowel geluidsreductie als brandstofbesparing mogelijk. De Eco-modus zorgt voor comfortabel rijden met besparing van grondstoffen mogelijk, vooral bij langere afstanden.

- **Aanbouwdeelmodus:**

De aanbouwdeelmodus ondersteunt op perfecte wijze het gebruik van hydraulische aanbouwdelen. In de aanbouwdeelmodus worden de dieselmotor van de machine en het aanbouwdeel

altijd optimaal benut. In de aanbouwmodus regelt de machine zelf de rijsnelheid, afhankelijk van de lading. Dit zorgt voor maximale productiviteit en het best mogelijke werkresultaat. De bestuurder wordt ontlast en kan langdurig geconcentreerd met de machine werken.

- **M-Drive-modus:**

De M-Drive-modus komt overeen met een rijpedaalmodus. Hierbij stelt de gebruiker met het handgas het toerental van de dieselmotor in en het gaspedaal wordt het rijpedaal. In de M-Drive-modus is het gewenste motortoerental altijd aanwezig, waardoor inchen niet nodig is. Dit maakt comfortabel werken met hydraulisch aangedreven aanbouwdelen mogelijk, evenals een efficiënte materiaalverwerking op zeer korte afstanden.

De elektronisch geregelde rijaandrijving ecDrive (Electronic Controlled Drive) is beschikbaar voor de T4512 en T6025.





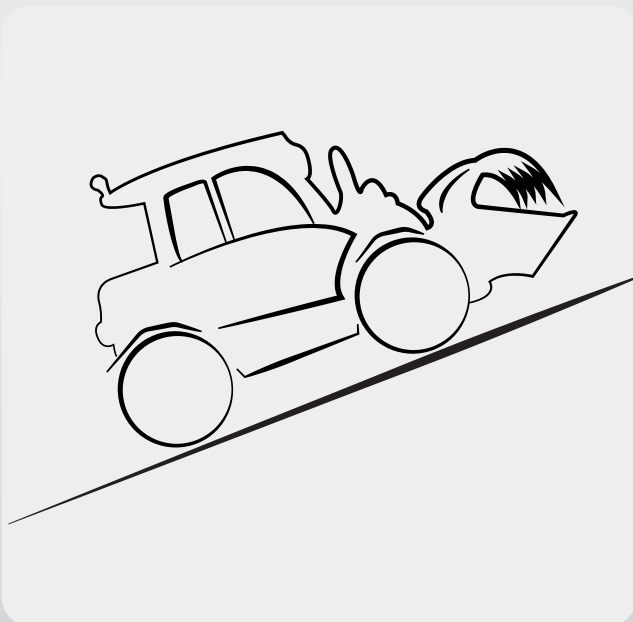
# Power Drive.

Traploze, hydrostatische transmissie.



- De rijaandrijving Power Drive is een traploze, hydrostatische transmissie, die hogere trekkrachten en rijnsnelheden bereikt dan eerder ontwikkelde oplossingen. Hierbij blijven alle voordelen van eerdere aandrijfsystemen behouden voor wat betreft compactheid, energie-efficiëntie en bedieningscomfort.

- Met de Power Drive zijn snelheden tot en met 40 km/u zonder te schakelen of verhoging/verlaging van de snelheid mogelijk. Dit zorgt voor een comfortabel rijstijl omdat er geen trekkrachtonderbrekingen zijn.
- De Power Drive-transmissie is beschikbaar voor de T6025 (35 km/u), T7035, T7042 en T9535 (alle 40 km/u).



## Elektrische handrem (T4512).

De elektrische handrem biedt zowel een Auto Hold- als een Hill Hold-functie. De rem wordt automatisch ingeschakeld wanneer de machine stilstaat, de rijrichting op neutraal staat of de bestuurder de stoel verlaat. Op dezelfde manier wordt de handrem automatisch vrijgegeven wanneer de machine via het gaspedaal op gang wordt gebracht. Natuurlijk kan de bestuurder de rem ook handmatig activeren of deactiveren door een schakelaar in te drukken.

# Het bestuurderassistentiesysteem vls (Vertical Lift System).



Gegarandeerd een betere workflow.

## Bestuurderassistentiesysteem vls (Vertical Lift System).

Het vls (Vertical Lift System) wordt in alle Weidemann-telescoop laders ingebouwd. Dankzij dit systeem kan vloeiend worden gewerkt en de deels geautomatiseerde telescoopbeweging ondersteunt het werken in een complexe gebruiksomgeving. Door de bijna verticale hef- en zakbeweging wordt de stabiliteit van de machine verbeterd.

### De bestuurder beschikt over de volgende vls-modi:

1. Laadbakmodus: bijv. laadwerkzaamheden met stortgoed
2. Stapelmodus: bijv. stapelen van ronde balen
3. Handmatige modus (niet voor T4512): bij compleet ingeschoven arm is het systeem uitgeschakeld, de uitschakelbeveiliging blijft echter actief. Verschuifwerkzaamheden kunnen zo zonder tussenkomst van het systeem uitgevoerd worden.

Bij het optillen schuift de telescooparm in het bovenste bereik uitsluitend automatisch uit als de stapelmodus is ingeschakeld. Bij het neerlaten schuift de telescooparm in het bovenste bereik automatisch in de stapelmodus en in de laadbakmodus in. Dit zorgt ervoor dat de last altijd dicht bij de machine blijft, zodat de stabiliteit te allen tijde gewaarborgd blijft.

De vloeiende bewegingen, het voorkomen van lage neerlaatsnelheden uit veiligheidsoverwegingen en de vereenvoudigde bediening van de machine verhogen de verwerkingscapaciteit van de machine. Ervaren bestuurders kunnen met vls nog sneller en veiliger werken. Onervaren bestuurders krijgen waardevolle ondersteuning bij hef- en laadwerkzaamheden.

**Zonder vls.** Bij het direct neerlaten van last bereikt de machine de kiepgrens.



**Met vls.** Bijna verticale beweging Nauwelijks verlaging van het lastmoment in de lengterichting van de machine.



— Richtlijnen voor bediening — Reactie van de laadinrichting



Het vls is meerdere malen internationaal onderscheiden:

Agritecnica  
innovatieprijs 2011, zilver  
Duitsland



eima  
innovatieprijs 2012  
Italië



Equitana  
innovatieprijs 2013  
Duitsland



# De waarden van Weidemann.

Wendbaar, goed inzetbaar op ruw terrein en multifunctioneel.



## Compacte machines met grote wendbaarheid.

De alleskunner voor elke bouwplaats. Alle telescoopladers uit onze serie hebben een bijzonder kleine draaicirkel. Als de ruimte beperkt is, bijvoorbeeld bij het werken in stallen of opslagruimten, overtuigen onze telescoopladers met kleine draaicirkels en een optimale wendbaarheid. De alleskunner voor elke bouwplaats.



## Vierwielbesturing, laag zwaartepunt en uitstekende stabiliteit.

Dankzij de vierwielbesturing en het ongedeelde frame zijn de Weidemann-telescoopladers zeer wendbaar en zeer stabiel. Het laaggelegen zwaartepunt van de machine versterkt ook de stabiliteit.



## Veelzijdig in de uitrusting.

De machines van Weidemann beschikken over een omvangrijke en kwalitatief hoogwaardige standaarduitrusting. Bovendien kunnen, afhankelijk van het beoogde gebruik en het model bijvoorbeeld de motor, aandrijving, bestuurdersplaats of hydraulica individueel geconfigureerd worden. U kunt er altijd van op aan dat de machine voldoet aan uw individuele vereisten en voorkeuren.



**Een multitoel voor vele toepassingen.**

Of u nu moet transporteren, voederen, uitmesten, keren of stapelen: dankzij het enorme aantal verschillende aanbouwdelen verandert uw Weidemann-telecooplayer in een universeel inzetbare multitoel. Verdere toepassingsmogelijkheden op pagina 28-29.



**Efficiënt verwisselen van aanbouwdelen.**

Dankzij het hydraulische snelwisselsysteem kunnen aanbouwdelen gemakkelijk worden verwisseld. Daardoor is uw machine direct weer klaar voor gebruik. Dit verhoogt de productiviteit en daarmee het rendement.



**Gemakkelijk aanbouwdelen verwisselen met extra functies!**

Dankzij het Weidemann ecs (Easy Coupler System) kunnen hydraulisch aangedreven aanbouwdelen eenvoudig en veilig volledig vanaf de bestuurdersstoel worden verwisseld (beschikbaar voor T4512/T4512e). De bestuurder hoeft niet van de machine af te stappen om de hydraulische koppelingen handmatig aan te sluiten. Dit verhoogt de veiligheid voor de bestuurder, ontziet het milieu omdat er minder olie op de grond druppelt en bespaart bovendien veel tijd.

# Een kostenefficiëntie die de moeite waard is.

Efficiënte inzet bij werkzaamheden, dankzij betrouwbare technologie.

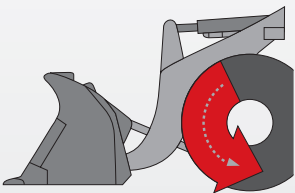


## Kostenefficiënt werken.

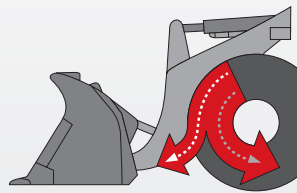
Kostenefficiëntie is een van de belangrijkste eigenschappen die een machine voor de efficiënte inzet moet meebrengen. Des te sneller en tijdsbesparender een machine kan manoeuvreren, des te hoger is de werkprestatie. Bij machines van Weidemann staat kostenefficiëntie voor technisch doorontwikkelde oplossingen, zoals de krachtige aandrijving, hoge breekkrachten, krachtige kinematic, hoge wendbaarheid, uitstekende stabiliteit en een efficiënt snelwisselsysteem voor aanbouwdelen.

## Schakelbare 100% differentieelblokkering.

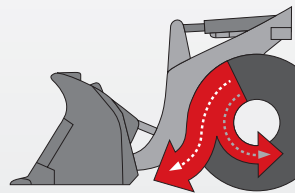
Vergeleken met een zelfblokkerend differentieel zorgt de schakelbare 100% differentieelblokkering voor maximale tractie en stuwkracht wanneer dat nodig is en wordt de bandenslijtage verminderd. Dat verhoogt de efficiëntie van de machine. Tijdens normaal rijden wordt de differentieelblokkering uitgeschakeld, wat veiligheid biedt, minder bandenslijtage en dus bedrijfskosten bespaart.



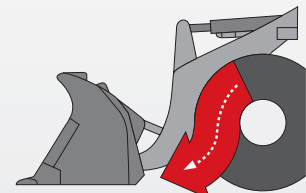
1. Geen druk op het rem-inchpedaal: volledig vermogen voor het aandrijfsysteem.



2. Licht ingedrukt rem-inchpedaal: de snelheid wordt gereduceerd, meer kracht voor de werkhydraulica.



3. Flink ingedrukt rem-inchpedaal: de snelheid wordt verder gereduceerd, nog meer kracht voor de werkhydraulica.



4. Volledig ingedrukt rem-inchpedaal: de machine staat stil, volledig vermogen voor de werkhydraulica.

De voordelen van het rem-inchpedaal: minder slijtage van de bedrijfsrem en een optimale verdeling van het motorvermogen.



#### **Optimale toegang voor onderhoud.**

De motorkap kan voor de regelmatige service- en onderhoudswerkzaamheden met slechts een handgreep worden geopend. Hydraulische-olietank, luchtfilter, motorolievulling, oliepeilstok en koelwater zijn daardoor eenvoudig en snel toegankelijk.

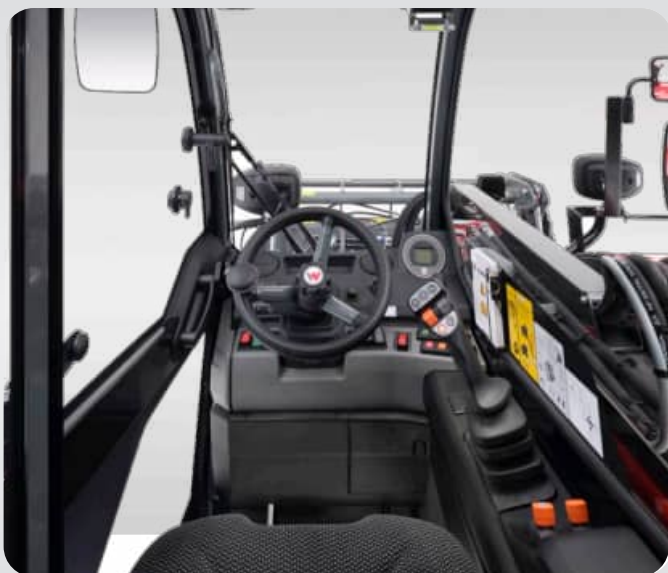
#### **Eenvoudig transport.**

Tijd en transportkosten besparen: dankzij de compacte afmetingen en het geringe gewicht kunnen de T4512/T4512e eenvoudig op een auto-aanhanger worden vervoerd. Daardoor is de machine efficiënt verplaatsbaar tussen de verschillende locaties.



# Hoog bedienings- en rijcomfort.

Optimaal zicht en een goed werkklimaat.



## Goed zicht rondom.

De cabine verschaft een uitstekend overzicht op het aanbouwdeel, het directe werkgebied en de gehele omgeving rond de machine. De diepe zijruit rechts en de hoge zitpositie zorgen in combinatie met de aflopende motorkap voor een optimaal zicht. Dit verhoogt de veiligheid in het gehele werkgebied van de machine.



## Comfortabele bestuurdersstoel.

De bestuurdersstoel is verstelbaar, ergonomisch gevormd en goed geveerd. De als optie verkrijgbare, luchtgeveerde comfortabele stoel biedt nog aangename omstandigheden. Voorzien van stoelverwarming voor winterse omstandigheden.





#### Ventilatie naar behoefte.

De cabine beschikt aan de linker zijde over een grote deur die wijd geopend kan worden. Het bovenste venster kan al naar gelang het cabinetype geheel opengeklapt en vergrendeld worden. Openingsventilatie is tevens mogelijk. De achterruit kan worden geopend – dat zorgt voor een aangenaam klimaat en maximale flexibiliteit.

#### Aangename werkomgeving.

De werkomgeving is uitstekend, dankzij een effectief werkende verwarmings- en ventilatie-installatie met ventilatoren, filter voor frisse lucht en goed geplaatste luchtinblaasopeningen. Bij bijzonder hoge buitentemperaturen raden wij als optie airconditioning aan.

#### Drie besturingstypen voor maximale flexibiliteit.



#### Vierwielbesturing.

Volledige wendbaarheid en kracht, ook op kleine oppervlakken.



#### Voorasbesturing.

Voor veilig rijden, ook met hogere snelheden.



#### Krabbengangbesturing.

Zijwaarts rijden voor op de centimeter nauwkeurig manoeuvreren in kleine ruimten, zoals schuifwerkzaamheden bij muren.

# Een werkplek die motiveert.

Ergonomisch geplaatste bedieningsonderdelen en een gemakkelijke handling.



## Jog Dial en aanpassing van de hoeveelheid hydraulische olie.

Het bedieningselement Jog Dial staat het bedienen en uitlezen van verschillende machineparameters en functies via het display toe (niet voor T4512/T4512e).

De traploze instelling van de oliehoeveelheid van de 3e functie maakt het efficiënte gebruik mogelijk van aanbouwdelen die worden bediend met een permanente hydraulische functie. Daardoor kan de oliehoeveelheid op het individuele aanbouwdeel worden aangepast. De bestuurder kan zo fijngevoelig en energiezuinig werken met de machine en de aanbouwdelen.



## Ergonomische joystick.

De joystick ligt veilig en comfortabel in de hand. De besturing is zowel direct als fijngevoelig. Daardoor heeft de bestuurder de machine en de belangrijkste functies altijd onder controle. Naast standaardfuncties, zoals de keuze van de rijrichting en het snelheidsniveau, kunnen afhankelijk van het model ook vele andere functies, zoals de differentieelblokkering, de 3e functie en alle elektrische functies via de joystick worden bediend.



## Goede verlichting van de werkplaats.

De verlichting kan aan verschillende eisen worden aangepast. Afhankelijk van het model zijn er verschillende verlichtingspakketten verkrijgbaar. Een goede verlichting van de werkplaats verhoogt de bedrijfsveiligheid en laat de bestuurder ook langere tijd geconcentreerd en veilig met de machine werken.



## Eenvoudig in- en uitstappen.

Met enkele stappen kan de bestuurder comfortabel in de cabine van de machine komen. De royaal geplaatste, antislip traptreden en de goed bereikbare handgrepen maken dit mogelijk. Dit verhoogt de veiligheid van de bestuurder bij het in- en uitstappen.



### Drukontlasting van de 3e functie.

De knop voor drukontlasting zit op een goed toegankelijke plek op de telescooparm. Zo kunnen de verschillende hydraulisch aangedreven aanbouwdelen nóg sneller en efficiënter worden verwisseld. Dit functioneert zelfs bij een lopende motor.



### Omkeerventilator.

Door in de cabine op een knop te drukken wordt het vuil op de ventilatierooster van de motorkap weggeblazen. Het ventilatorwiel wordt hydraulisch aangedreven, waardoor de luchtstroom van de ventilator kan worden omgekeerd (omkeerbare optie). Dit beschermt de machine tegen beschadigingen door oververhitting en voorkomt extra uitstappen.



### Geschikt voor aanhangers.

(beschikbaarheid varieert afhankelijk van model en land). Optioneel zijn er per model verschillende aanhangerkoppelingen verkrijgbaar: van een gemakkelijke rang-eerkoppeling en een halbautomatische koppeling tot een Auto Hitch-aanhangerkoppeling. De mogelijkheid een aanhanger te trekken breidt het toepassingspectrum van de machine uit en biedt meer flexibiliteit, aangezien er geen extra trekvoertuig nodig is.



### Automatisch terugschuifmechanisme van de bak en trilfunctie (T6025).

Het automatische terugschuifmechanisme van de laadbak is goed bereikbaar op de joystick gepositioneerd en met slechts één druk op de knop wordt de positie van de opname van het kiepcilinder opgeslagen. Bij het volgende laadproces kan zo het aanbouwdeel in exact dezelfde positie opgenomen worden. Een surplus aan comfort, nauwkeurigheid en snelheid voor de bestuurder bij terugkerende werkzaamheden, zoals het stapelen of vullen van bakken met vaste hoogte of hoge zijwanden van vrachtwagens.

Met één druk op de knop wordt de trilfunctie geactiveerd en de bak automatisch meermalig snel heen en weer bewogen. Dit vergemakkelijkt het uitstorten van stortgoed dat zich vaak aan de bak hecht.

## Best View Cabin.

Een volledig nieuwe werkervaring wacht op u!



De unieke en revolutionaire Best View Cabin zorgt voor gegarandeerd perfect zicht rondom. Onze telescoopladers T7035, T7042 en T9535 bevatten slechts vier stijlen in de cabine. In combinatie met de panoramische achterrauit resulteert dit in een perfect zicht naar achteren. Bovendien biedt de schuine motorkap optimaal zicht naar de zijkant en naar de achterkant van het rechterachterwiel. Ook werkeronomisch gezien laten de telescoopladers geen steken vallen. Met de bedieningsfilosofie Operator First is er een cabine ontstaan, die is ontwikkeld conform de modernste inzichten op het gebied van veiligheidstechniek en ergonomie.



### Onze revolutionaire Best View Cabin zorgt voor gegarandeerd perfect zicht rondom.

- Uniek ontwerp met 4 stijlen en panorama-achterrauit voor ongeëvenaard zicht rondom.
- De grote gebogen voorruit zorgt in elke positie van de telescooparm voor uitstekend zicht op het aanbouwdeel en de lading.
- Schuine motorkap voor optimaal zicht naar de zijkant en naar de achterkant van het rechterachterwiel.
- Het voor zichtbaarheid geoptimaliseerde FOPS-rooster biedt het hoogste veiligheidsniveau zonder het zicht te beperken.



### Onze filosofie - Operator First.

- De bestuurderscabine is vanuit ergonomisch oogpunt optimaal geïmplementeerd.
- Met het 7"-display heeft de bestuurder alle belangrijke machine-informatie in één oogopslag.
- Multifunctionele joystick met veel functies – alles onder controle met één hand.
- Een hoogwaardige stoel (luchtvering optioneel) en een in hoogte en hoek verstelbaar stuur maken veilig en comfortabel werken mogelijk.
- Elektronisch geregelde aandrijving met Auto-, Eco- en M-Drive-modi.
- Alles in de onmiddellijke omgeving: radio, usb-aansluiting, houder voor mobiele telefoon, bekerhouder en diverse opbergvakken.
- Daartoe behoort ook een groot, afsluitbaar gereedschapsvak dat van buitenaf toegankelijk is.
- Cabinevering met hydraulische lagers beschermt de bestuurder optimaal tegen trillingen en schokken.
- Comfortabele instap met antislip, goed uitgesneden treden zorgen voor veiligheid bij het in- en uitstappen.
- Coming Home-verlichting verhoogt de veiligheid in het donker.



### Intuïtief bedieningsconcept.

In de cabine zijn alle bedieningselementen overzichtelijk en gemakkelijk toegankelijk geplaatst. De console met de belangrijkste schakelaars en de joystick is stevig op de stoel gemonteerd en veert mee. Het kleurgeoriënteerde bedieningsconcept bevordert de intuïtieve oriëntatie van de bestuurder, waarbij individuele functiegroepen (schakelaars) specifieke kleuren krijgen toegewezen.

### Aangename werkomgeving.

Dankzij het efficiënte ventilatie- en verwarmingssysteem en het doordachte ventilatieconcept heeft u steeds een prettige werkomgeving. Het frisse-luchtfilter en de goed geplaatste luchtinlaatopeningen zorgen voor frisse lucht in de cabine. Bovendien kunnen de schuiframen aan de zijkant en de achterrauit eenvoudig worden geopend.

### Airconditioning en automatische klimaatregeling.

Airconditioning of automatische klimaatregeling zijn als optie verkrijgbaar. Deze zorgen voor een aangenaam werkklimaat in de cabine, zelfs als de buitentemperatuur hoog is, waardoor het comfort voor de bestuurder toeneemt.

# THINK ELECTRIC

## T4512e



### Elektrisch, emissievrij en zoals altijd innovatief.

CO<sub>2</sub>-uitstoot, lawaai en roetdeeltjes in gebouwen - dat behoort nu tot het verleden! Met onze elektrische telescooplader T4512e kunt u volledig emissievrij en met aanzienlijk minder geluid op locatie werken. Dit beschermt zowel de bestuurder als het waardevolle dierenbestand. En de burens zullen ook blij zijn met zo'n machine op uw boerderij!

Het onderwerp kent bij Weidemann al een eigen traditie: al sinds 2015 produceren wij met succes standaard elektrisch aangedreven Hoftracs®. Veel van onze klanten hebben bewust gekozen voor bovenstaande voordelen en willen deze machines niet meer missen in hun dagelijkse werk.

De ingebouwde lithium-ionaccu is verkrijgbaar in twee vermogensniveaus, waardoor de gebruiks- en oplaadtijden optimaal kunnen worden afgestemd op de werkvereisten.

De T4512e werd bekroond:

Equitana  
Innovatieprijs 2023  
Duitsland



### Lage bedrijfskosten

De lopende energiekosten voor een dieselmachine zijn aanzienlijk hoger dan voor een elektrisch aangedreven machine. De hogere aanschafkosten van de e-machine worden in de loop van de tijd afgeschreven, waardoor het een voordeligere investering wordt over de gehele gebruiksperiode.

### Altijd de juiste looptijd.

Afhankelijk van de grootte van de accu kunt u een bedrijfstijd van maximaal 5,2 uur in continubedrijf bereiken. De looptijden van de accu hangen daarbij sterk af van de gebruiksomstandigheden, het soort werkzaamheden en de manier van rijden. Dit kan ook tot een aanzienlijk langere looptijd leiden.



### Eenvoudige laadmogelijkheden.

De laadklep bevindt zich aan de achterkant van de machine en is gemakkelijk toegankelijk. Daarachter bevinden zich het stopcontact, de activeringschakelaar en de aanduiding van de laadstand. De laadkabel (type 2-stekker aan de machinezijde, bekend uit de autobranche) inclusief bedieningskastje is verkrijgbaar met verschillende stekkers: 230 V / 10 A Schuko, 230 V / 16 A CEE (blauw, 3-polig), 400 V / 16 A CEE (rood, wisselstroom, 5-polig), 400 V / 16 A (type 2-stekker, Wallbox, IEC 62196) en andere adapterstekkers. Kortom, het flexibele laadsysteem biedt u een efficiënt en veilig laadproces.



### Accumanagementsysteem (BMS)

Het elektronische systeem bewaakt de lithium-ionaccu optimaal. Het BMS maakt ook aanzienlijk hogere laadstromen, kortstondige stroompieken en een permanente temperatuurbewaking mogelijk. Bovendien wordt de accu altijd voorverwarmd tot de optimale bedrijfstemperatuur. Het BMS verhoogt de efficiëntie én de veiligheid van de accu en sluit diepontlading uit.





#### **Efficiënte inzet van de aanbouwdelen.**

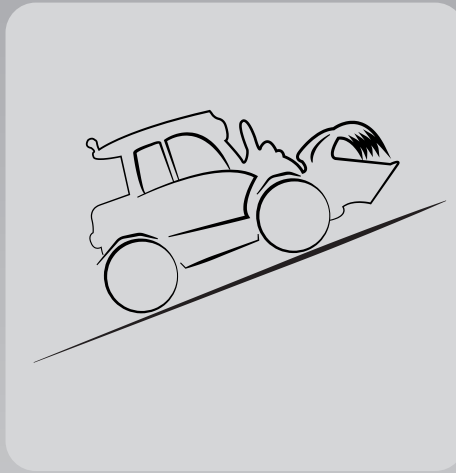
De traploze instelling van de oliehoeveelheid van de 3e functie maakt het efficiënte gebruik mogelijk van aanbouwdelen die worden bediend met een permanente hydraulische functie. Daardoor kan de oliehoeveelheid op het individuele aanbouwdeel worden aangepast. De aanpassing van de oliehoeveelheid stelt de bestuurder in staat comfortabel en efficiënt met de machine en het aanbouwdeel te werken. Zo kan de machine in het openbare straatverkeer worden gebruikt. Hier wordt de werkhydraulica van de 3e functie gebruikt om een aanbouwdeel, zoals een houtklover, aan te drijven.

#### **Krachtige lithium-ionaccu.**

Afhankelijk van het toepassingsgebied en het doel kunt u altijd de bijpassende accugrootte kiezen. Er zijn in totaal twee onderhoudsvrije lithium-ionaccu's beschikbaar. Hiervoor is een standaard een geïntegreerde 3 kW-lader aanwezig. Optioneel kan voor een tweede geïntegreerde 3 kW-lader worden gekozen om het laadvermogen te verhogen naar in totaal 6 kW, wat geschikt is om met de grote accu een snelle laadtijd te realiseren.







### Vraaggestuurde prestaties.

In de machine worden twee gescheiden elektro-motoren gebruikt: een voor de rij-aandrijving en een voor de aandrijving van de werkhydrauliek. Daardoor wordt het energieverbruik geminimaliseerd, omdat het motorvermogen alleen wordt gevraagd als dit ook werkelijk nodig is. De elektromotor voor de rijaandrijving zorgt daarbij voor een dynamisch en krachtig rijvermogen van de machine. Dat merkt u bij elke versnelling.

### Elektrische handrem.

De elektrische handrem biedt zowel een Auto Hold- als een Hill Hold-functie. De rem wordt automatisch ingeschakeld wanneer de machine stilstaat, de rijrichting op neutraal staat of de bestuurder de stoel verlaat. Op dezelfde manier wordt de handrem automatisch vrijgegeven wanneer de machine via het gaspedaal op gang wordt gebracht. Natuurlijk kan de rem ook handmatig door een schakelaar in te drukken worden geactiveerd of gedeactiveerd. Bovendien wint het remsysteem via zogenaamde recuperatie, energie terug waardoor de looptijd van de machine nog verder wordt verlengd.

### Eenvoudig onderhoud.

Een groot pluspunt van de elektrische machine is dat deze over het algemeen beduidend minder onderhoud vergt dan een machine met een dieselmotor. De motorkap kan naar boven worden geopend en de bestuurdersstoel en diverse toegangspanelen kunnen in slechts enkele stappen worden verwijderd. Hierdoor is gemakkelijke toegang tot het hydraulische bedieningsblok, de pompen, de accu en de elektromotoren mogelijk. Dit zorgt voor eenvoudig en tijdbesparend onderhoud van de machine.

### Geoptimaliseerde cabine.

Dankzij de cabine van de T4512e kan de machine het hele jaar door comfortabel worden gebruikt, ook in winterdienst. De optionele comfortcabine werd op de behoeften van de bestuurder verder geoptimaliseerd, biedt vele functies en maakt een veilig werken zonder moe te worden mogelijk:

- Ondanks het compacte ontwerp is er voldoende ruimte voor de bestuurder.
- Diepgetrokken ramen en een licht aflopende motorkap zorgen voor het beste zicht rondom.
- Elektrisch verwarmde voorruit, rechter zijruit en achterruiet voor optimaal zicht onder alle weersomstandigheden.
- Goede ventilatie, ook zonder airconditioning. Deur wijd te openen, ramen achter vergrendelbaar, openingsventilatie mogelijk, achterruiet kan op een kier worden gezet.
- Eenvoudig in- en uitstappen dankzij de compacte constructie.
- Multifunctionele joystick: alle belangrijke functies in één hand.
- Doordacht verwarmingsconcept voor alle eisen: krachtig verwarmings- en ventilatiesysteem, optioneel extra dakverwarmingspaneel en stoelverwarming.
- Noodstopschakelaar biedt verhoogde veiligheid.
- Kleurgeoriënteerd bedieningsconcept en ergonomisch gerangschikte display maken veilig en comfortabel werken mogelijk.
- DAB+-radio, verstelbaar stuur (hoogte en hellingshoek), comfortabele bestuurdersstoel. (stoelverwarming/luchtvering).





## Onze kwaliteitsgaranties.

Weidemann “Made in Germany”.

Kwaliteit is bij Weidemann geen loze bewering, maar dagelijks bewezen werkelijkheid. Een echte Weidemann komt uit een van de modernste productievestigingen voor wielladers en telescoopladere in Europa. De fabriek in het Noord-Hessische Korbach garandeert een continue hoge kwaliteit van onze producten. Kwaliteit begint bij Weidemann al erg vroeg, aangezien het aanhouden van de gedefinieerde arbeidsproces zeer serieus wordt genomen. Zo worden bijvoorbeeld aangekochte onderdelen die ingebouwd worden, gecontroleerd en in samenwerking met de leverancier, doorlopend getest en verder geoptimaliseerd.

### Poedercoating.

Een ander hoofdkenmerk voor de bijzondere kwaliteitseisen bij Weidemann is de poedercoating. De poedercoating waarborgt een optimale corrosiebescherming. In tegenstelling tot de gebruikelijke natte lak, wordt de levensduur van de machine met poedercoating aanzienlijk verlengd. Daarnaast is dit procedé efficiënter en tegelijk milieuvriendelijk.





#### **Zorgvuldige eindcontrole.**

Iedere Weidemann die onze fabriek verlaat, wordt aan een zorgvuldige eindcontrole onderworpen. Dat garandeert onze klanten van aanvang aan een lange levensduur en lage bedrijfskosten. Als er Weidemann op staat, is het ook Weidemann kwaliteit.

## **Gecertificeerd managementsysteem.**

**Weidemann is conform verschillende normen gecertificeerd:**

#### **DIN EN ISO 9001 kwaliteitsmanagement**

Onze processen zijn zo ingericht dat de kwaliteit van onze producten en diensten voldoet aan zowel de eisen van de klant als aan de eisen van wetten en normen.

#### **DIN EN ISO 14001 milieumanagement**

Onze processen en activiteiten staan in wisselwerking met de omgeving. Deze worden in kaart gebracht in een managementsysteem en worden voortdurend geëvalueerd en verbeterd.

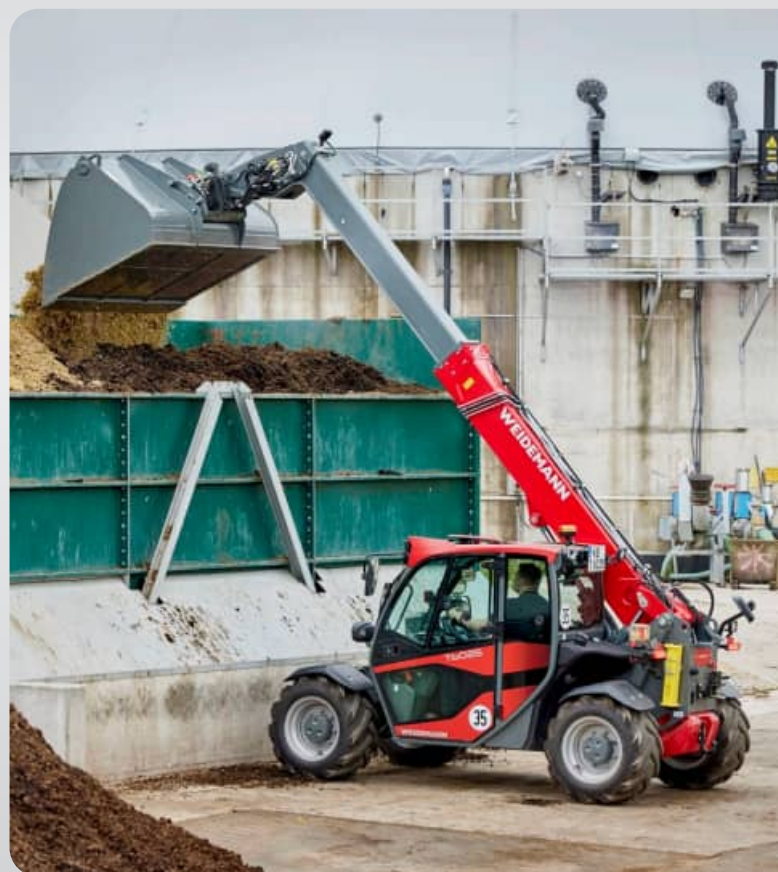
#### **DIN EN ISO 50001 energiemanagerment**

De bepaling van het energieverbruik in de Weidemann-organisatie wordt continu geregistreerd en voortdurend geoptimaliseerd via een bedrijfsbreed energie-efficiëntiesysteem.



# Weidemann-telescoopladere.

Gebruiksmogelijkheden die overtuigen.



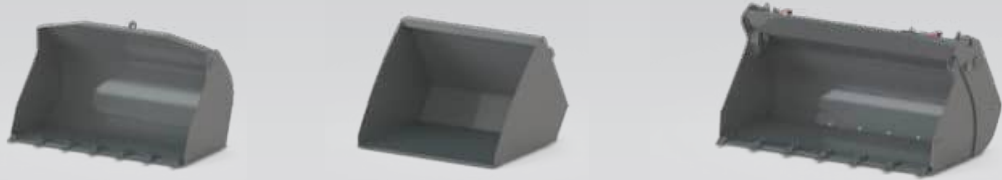


# Het optimale aanbouwdeel voor elke taak.

Uw machine wordt een multitool.

Alleen het juiste aanbouwdeel maakt onze machines tot ware probleemoplossers voor al uw werkzaamheden. Dankzij ons gevarieerde en doordachte programma worden onze machines omgebouwd tot zeer functionele multitools, die geschikt zijn voor iedere gebruikstoepassing. Onderstaand een selectie van aanbouwdelen en de taken die u er gemakkelijk mee kunt uitvoeren.

## Materiaalverwerking



## Grijpen



## Stammenvork



## Stapelen en transporteren



## Reinigen



## Maaien en mulchen



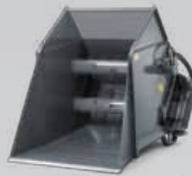
## Bomen en hagen snoeien



**Winterdienst.**



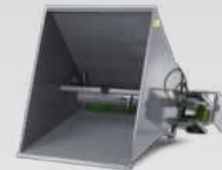
**Voerverwerking**



**Balenverwerking**



**Werkzaamheden  
in de stal**



**Silageverwerking**



**Paardenbedrijven**



**Alle af fabriek leverbare aanbouwdelen  
zijn te vinden op: [www.weidemann.de](http://www.weidemann.de)**

**Meer informatie kunt u opvragen  
bij uw Weidemann-verkooppartner.**

# Technische gegevens.

	T4512		T6025	
	Standaard	Optie	Standaard	Optie
<b>MOTORGEGEVENS</b>				
Motorfabrikant	Yanmar	Yanmar	Perkins	Perkins
Motortype	3TNV80FT	3TNV86CHT	404J-E22T	404J-E22TA
Cilinders	3	3	4	4
Motorvermogen kW	18,4	33,3	45	55
Motorvermogen PK	25	45,3	61	75
Bij max. toerental omw./min	2.600	2.600	2.400	2.400
Cilinderinhoud cm <sup>3</sup>	1.226	1.568	2.216	2.216
Type koelmiddel	Water	Water	Water	Water
Uitlaatgasnorm	V	V	V	V
Uitlaatgasnabehandeling	-	DOC/DPF	DOC/DPF	DOC/DPF
<b>ELEKTRISCHE INSTALLATIE</b>				
Bedrijfsspanning V		12		12
Accu Ah		77		77
Dynamo A		80		120
<b>GEWICHTEN</b>				
Bedrijfsgewicht kg		2.750 - 2.900		4.650
Laadvermogen (max.) kg		1.250		2.500
<b>BESTUURDERSPLAATS</b>				
Cabine		Cabine		Cabine
<b>INHOUD TANKS</b>				
Inhoud tanks brandstof l		33		95
Inhoud tanks hydraulische olie l		36		29
Inhoud tanks ureumoplossing l		-		-
<b>AANDRIJVING</b>				
Type aandrijving		ecDrive (Electronic Controlled Drive)		ecDrive (Electronic Controlled Drive)
Rijaandrijving		hydrostatisch/cardanaandrijving		hydrostatisch/cardanaandrijving
As		PAL 1155		PAL 1660
Rijsnelheid (optioneel) km/u		0-20 (30)		0-20 (25, 35)
<b>HYDRAULISCHE INSTALLATIE</b>				
Rijhydraulica werkdruk (max.) (optioneel) bar		380		470
Werkhydraulica pompcapaciteit (max.) (optioneel) l/min		36,4 (41,6-70)		75
Werkhydraulica werkdruk (max.) (optioneel) bar		220		250
<b>GELUIDSPARAMETERS</b>				
Gemiddeld geluidsniveau LwA dB (A)	99,5	101,2	102,5	102,5
Gegarandeerd geluidsniveau LwA dB (A)	101	103	104	104
Aangegeven geluidsvermogensniveau LpA dB (A)	84	84	79	79

DPF = diesel-deeltjesfilter  
 DOC = dieseloxydatiekatalysator  
 SCR = selectieve katalytische reductie

De actuele geluidswaarden vindt u op  
[www.weidemann.de](http://www.weidemann.de)



T7035	T7042	T9535
Perkins	Perkins	Perkins
904J-E36TA	904J-E36TA	904J-E36TA
4	4	4
100	100	100
136	136	136
2.200	2.200	2.200
3.621	3.621	3.621
Water	Water	Water
V	V	V
DOC/DPF/SCR	DOC/DPF/SCR	DOC/DPF/SCR
12	12	12
185	185	185
150	150	150
7.250	7.650	7.720
3.500	4.200	3.500
Cabine	Cabine	Cabine
142	142	142
90	90	90
19	19	19
elektronisch geregeld	elektronisch geregeld	elektronisch geregeld
hydrostatisch/cardanaandrijving	hydrostatisch/cardanaandrijving	hydrostatisch/cardanaandrijving
PAL 1930	PAL 1930	PAL 1930
0-20 (30, 40)	0-20 (30, 40)	0-20 (30, 40)
500	500	500
138,6 (187)	138,6 (187)	138,6 (187)
261	261	261
105	105	105
106	106	106
76	76	76

Vanwege de voortdurend evoluerende uitlaatgasemissienorm kunnen wij op korte termijn veranderingen in de motoren doorvoeren. De huidige beschikbaarheid kunt u opvragen bij uw Weidemann-verkooppartner. Meer informatie via [www.weidemann.de](http://www.weidemann.de)

Deze brochure is alleen bedoeld als algemene productinformatie. Wanneer u geïnteresseerd bent, stelt onze verantwoordelijke verkooppartner graag een passende offerte voor u op. De beschrijvingen, afbeeldingen en technische gegevens zijn vrijblijvend en niet altijd een weergave van de standaard uitrusting. Wijzigingen voorbehouden. Wij kunnen afwijkingen van afbeeldingen of afmetingen, rekenfouten, drukfouten en onvolledigheden in deze brochure ondanks grote zorgvuldigheid niet uitsluiten. Daarom stellen wij ons niet aansprakelijk voor de juistheid en de volledigheid van de gegevens in deze brochure.

# Technische gegevens.

		<b>T4512e</b>	
<b>ACCU</b>		Lithium-ion	
Accutechnologie		96	
Spanningsklasse accu V		96	
Accucapaciteit kWh		Accu standaard	Accu optie
Accugewicht kg		18,0	28,0
Laadtijd (0-100%) u		186	244
Laadtijd (20-80%) u		3,2 - 7,5*	5,5 - 11,5*
Looptijd max. u		1,8*	2,7*
		3.1**	5.2**
<b>ELEKTROMOTOR</b>		ECER085	
Rijaandrijving motor kW		33,1	
Werkhydraulica motor kW		21,2	
<b>ELEKTRISCHE INSTALLATIE</b>			
Bedrijfsspanning V		12	
<b>GEWICHTEN</b>			
Bedrijfgewicht kg		2.750 - 3.100***	
Laadvermogen (max.) kg		1.250	
<b>BESTUURDERSPLAATS</b>			
Cabine		Cabine	
<b>INHOUD TANKS</b>			
Inhoud tanks hydraulische olie l		36	
<b>AANDRIJVING</b>			
Type aandrijving		elektrisch	
Rijaandrijving		Cardanaandrijving	
As		PAL1165	
Rijsnelheid (optioneel) km/u		0-15 (20, 25)	
<b>HYDRAULISCHE INSTALLATIE</b>			
Werkhydraulica pompcapaciteit l/min		41,6	
Werkhydraulica werkdruk (max.) bar		220	
<b>GELUIDSPARAMETERS</b>			
Gemiddeld geluidsniveau LwA dB (A)		85,7	
Gegarandeerd geluidsniveau LwA dB (A)		87	
Aangegeven geluidsvermogensniveau LpA dB (A)		73	

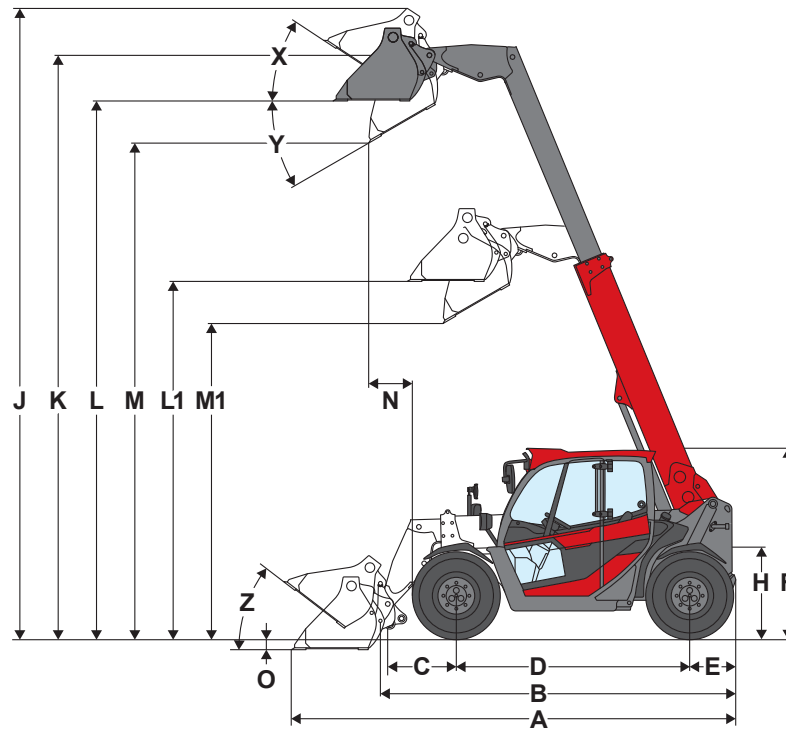
\* De laadtijd is afhankelijk van de verschillende laadmogelijkheden. Ingebouwde lader 3 kW (standaard), met extra ingebouwde lader totaal 6 kW (optie). De volgende laadstekkers zijn beschikbaar: 230 V / 10 A Schuko, 230 V / 16 A CEE (blauw, 3-polig), 400 V / 16 A CEE (rood, wisselstroom, 5-polig), 400 V / 16 A (type 2-stekker Wallbox, IEC 62196) en andere adapterstekkers.

\*\* De looptijden van de accu hangen sterk af van de gebruiksomstandigheden, het soort werkzaamheden en de manier van rijden. Hierdoor kunnen ook langere looptijden worden bereikt. In extreme gevallen kunnen de looptijden ook korter zijn. De aangegeven looptijden hebben betrekking op ononderbroken bedrijf en werken met de machine.

\*\*\* Met optionele uitrusting



# Afmetingen.



T4512

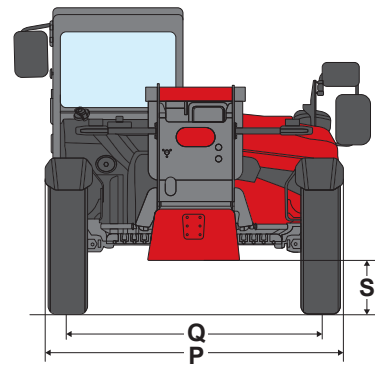
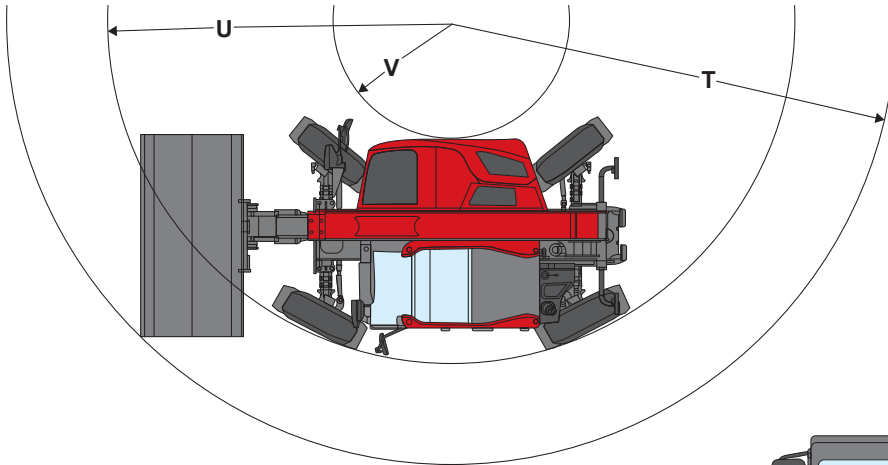
T4512e

## AFMETINGEN

### Banden

	T4512	T4512e
A Totale lengte mm	3.944	3.944
B Totale lengte zonder bak mm	2.991	2.991
C Scharnierpunt (tot middelpunt as) mm	450	450
D Wielbasis mm	1.922	1.922
E Achteroverbouw mm	427	427
F Hoogte met cabine mm	1.995	1.995
H Stoelhoogte mm	978	983
J Totale werkhogte mm	5.280	5.280
K Scharnierpunt van de bak (max. hefhoogte) mm	4.537	4.537
L1 Overlaadhoogte telescooparm ingeschoven mm	2.949	2.949
L Overlaadhoogte telescooparm uitgeschoven mm	4.163	4.163
M1 Uitstorthoogte telescooparm ingeschoven mm	2.415	2.415
M Uitstorthoogte telescooparm uitgeschoven mm	3.630	3.630
N Reikwijdte (bij M) mm	557	557
O Graafdiepte mm	91	91
P Totale breedte mm	1.564	1.564
Q Spoorbreedte mm	1.245	1.245
S Vrije hoogte mm	294	233
T Max. buitendraaicirkel mm	3.506	3.506
U Draaicirkel aan binnenrand mm	2.695	2.695
V Binnendraaicirkel mm	951	951
X Inkiephoek bij max. hefhoogte °	52	52
Y Uitkiephoek bij max. hefhoogte °	31	31
Z Inkiephoek op bodem °	44	44

Alle waarden met standaardbak.



**T6025**

**T7035**

**T7042**

**T9535**

10.5 / 80 - 18 BKT AS ET17

Alliance 405/70-24 152B A323

Mitas 405/70 24 MPT-01

Mitas 405/70 24 MPT-01

4.665

6.035

6.035

6.275

3.887

4.950

4.950

5.290

720

871

871

1.050

2.449

2.950

2.950

2.950

487

700-940

700-940

700-940

1.995

2.425

2.425

2.425

957

1.370

1.370

1.370

6.618

7.895

7.895

10.450

6.123

7.305

7.305

9.855

3.747

4.470

4.470

4.650

5.642

6.770

6.770

9.305

3.307

3.930

3.930

4.135

5.201

6.230

6.230

8.785

454

129

129

1.194

121

185

185

185

1.900

2.450

2.450

2.450

1.660

1.930

1.930

1.930

285

370

370

370

4.337

5.155

5.155

5.155

3.347

3.700

3.700

3.700

1.161

1.640

1.640

1.640

34

45

45

111

30

44

44

44

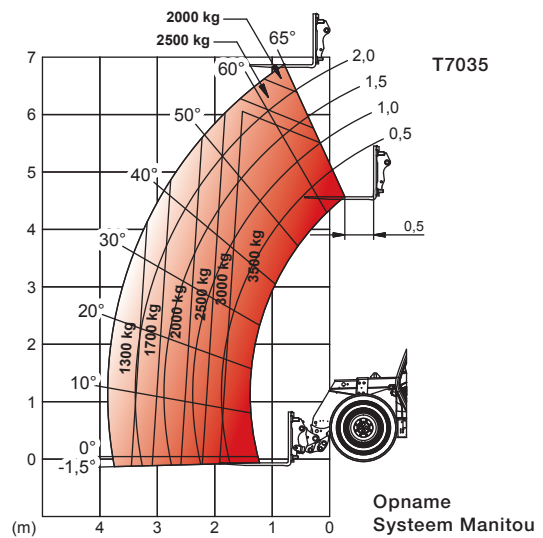
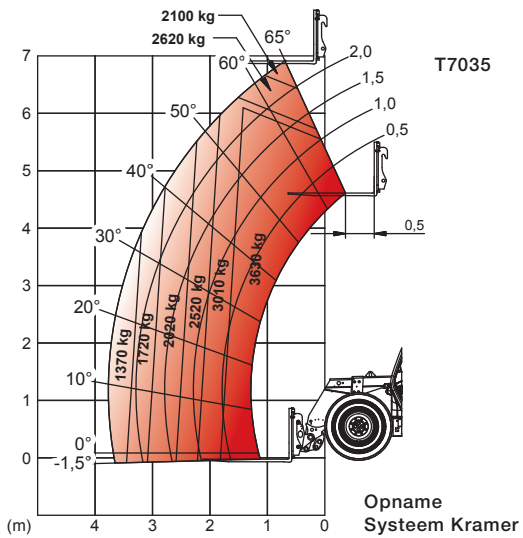
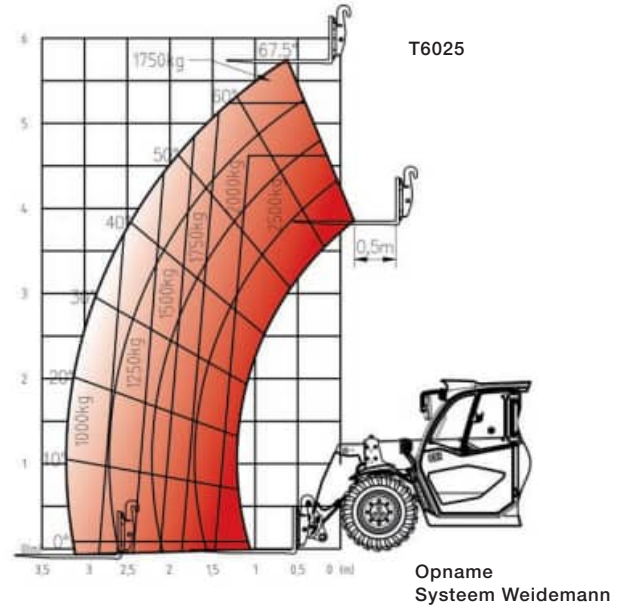
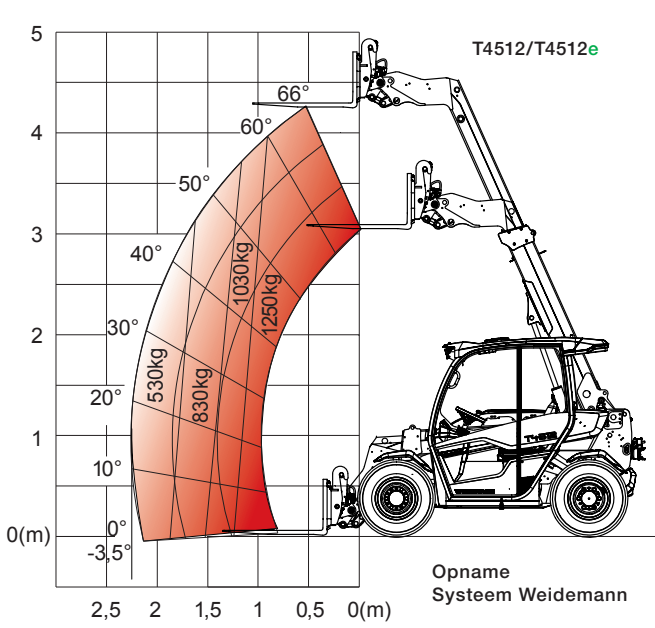
38

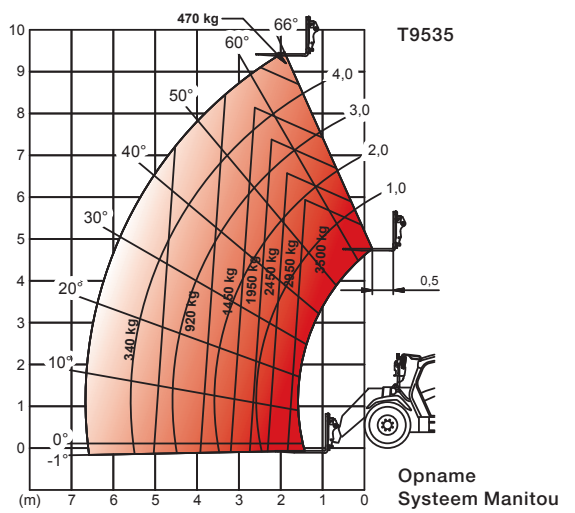
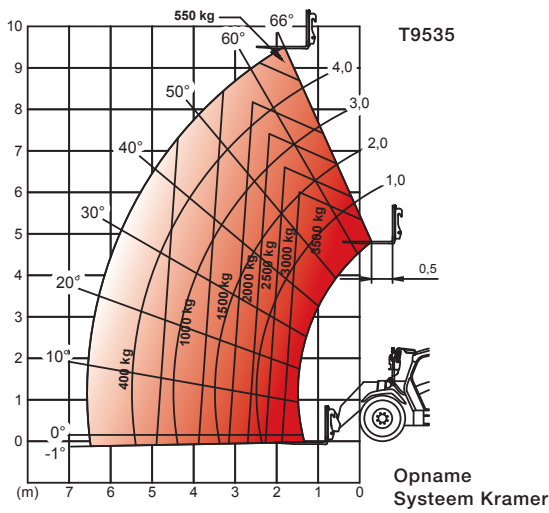
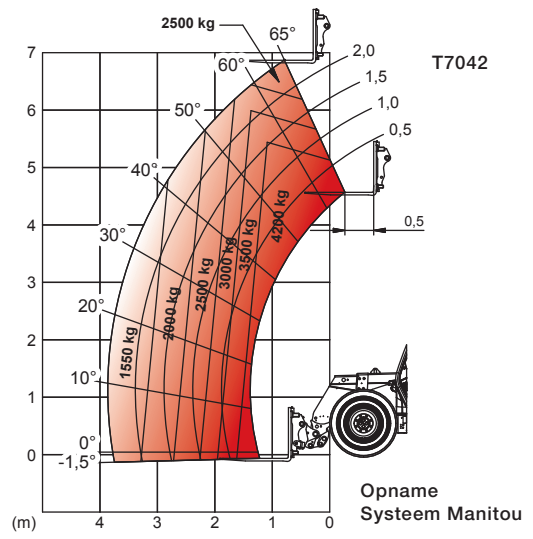
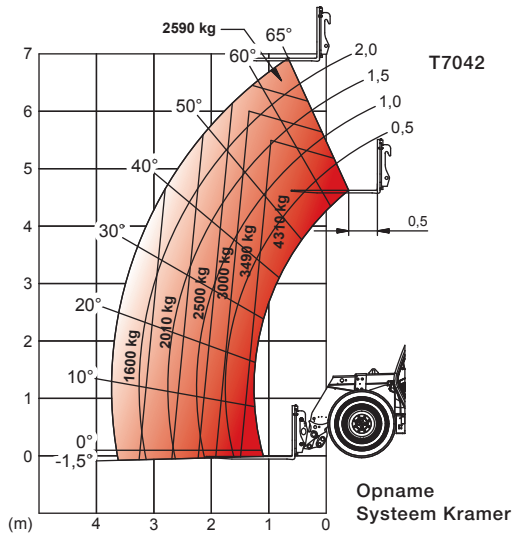
46

46

46

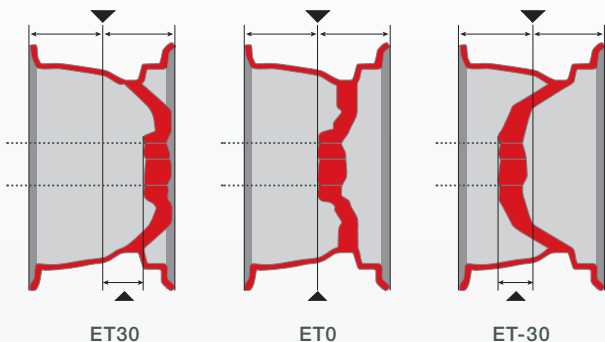
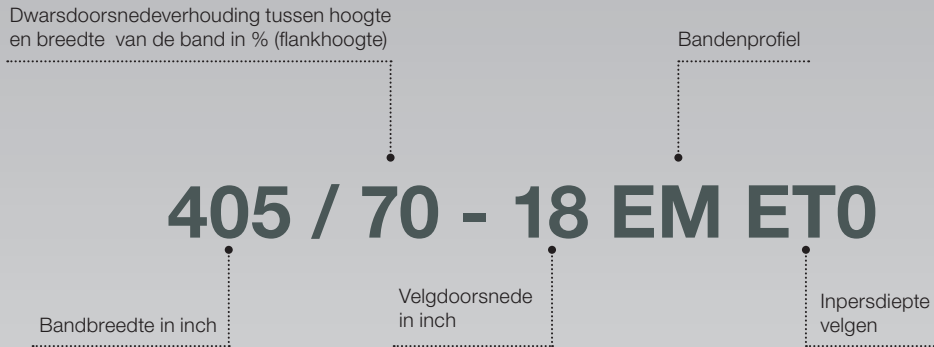
# Draaglastdiagram.





# Bandcodes.

De codes voor banden lijken op het eerste gezicht nogal cryptisch; ze bestaan meestal uit schematische informatie. De betekenis van de inpersdiepte en waar de cijfers en letters van de bandcode voor staan, wordt in de volgende voorbeelden uitgelegd.



### Uitleg inpersdiepte.

De inpersdiepte van de velg bevindt zich links, de buitenzijde van de velg rechts en de stippellijn geeft de as aan.

- **ET30** = als er wordt gekozen voor smalle banden met een positieve inpersdiepte, dan mogen de banden de totale breedte van de machine niet vergroten. Kies deze banden als de machine door smalle paden moet rijden.
- **ETO** = een compromis tussen smalle machinebreedte en goede stabiliteit.
- **ET-30** = als er banden met een negatieve inpersdiepte worden gekozen, kunnen de banden de totale breedte van de machine vergroten. Brede banden en contactoppervlak verhogen de stabiliteit.



# Bandenprofielen.



**EM-profielen** Het EM-profiel is dankzij de bijna parallel lopende lamellen bijzonder geschikt voor losse bodems zoals zand, grind of puin. Dit bandentype heeft een groot contactoppervlak, daardoor heeft hij een hoge stuwkrachtoverdracht en is zeer stil bij het rijden op de weg.



**AS-profielen** De spits toelopende lamellen verschaffen veiligheid tijdens het rijden, in het bijzonder op vette en sterk vervuilde bodem.



**SureTrax-profielen** Het SureTrax-profiel overtuigt dankzij een groot contactoppervlak en met een hoge draagkracht. Ideaal voor vaste en andere harde oppervlakken.



**RP-profielen** Door het grote contactoppervlak wordt de bodem niet beschadigd. Daardoor is het RP-profiel zeer geschikt voor gebruik op grasvelden.



**MPT-profielen** Het MPT-profiel biedt de perfecte combinatie van goede tractie op oneffen terrein, maar ook wanneer sneller wordt gereden.



**Multiuse** Het Multiuse-profiel is speciaal voor gemengde inzetten door het hele jaar heen en voor verschillende klimaatomstandigheden ontwikkeld. 's Zomers biedt het veel tractie op losse ondergronden en tijdens gebruik in de winter een hoge stabiliteit op sneeuw en gladde wegen.

# Trillingskernwaarde.

TRILLINGEN	Typische gebruiksomstandigheden	Gemiddelde waarde			Standaard afwijking (s)		
		$1,4 \cdot a_{w,eqx}$ [m/s <sup>2</sup> ]	$1,4 \cdot a_{w,eqy}$ [m/s <sup>2</sup> ]	$a_{w,eqz}$ [m/s <sup>2</sup> ]	$1,4 \cdot s_x$ [m/s <sup>2</sup> ]	$1,4 \cdot s_y$ [m/s <sup>2</sup> ]	$s_z$ [m/s <sup>2</sup> ]
LAADTYPE							
<b>Compacte wiellader (bedrijfgewicht &lt; 4.500 kg)</b>	Load & carry (laad- en transportwerkzaamheden)	0,94	0,86	0,65	0,27	0,29	0,13
<b>Wiellader (bedrijfgewicht &gt; 4.500 kg)</b>	Load & carry (laad- en transportwerkzaamheden)	0,84	0,81	0,52	0,23	0,20	0,14
	Gebruik bij de winning van oppervlakte delfstoffen (zware gebruiksomstandigheden)	1,27	0,79	0,81	0,47	0,31	0,47
	Verplaatsing naar andere locaties	0,76	0,91	0,29	0,33	0,35	0,17
	V-aandrijving	0,99	0,84	0,54	0,29	0,32	0,14

## Lichaamstrillingen:

- Iedere machine is uitgerust met een bestuurdersstoel die voldoet aan de eisen van EN ISO 7096:2000.
- Wanneer de lader doelmatig wordt gebruikt, variëren de lichaamstrillingen van minder dan 0,5 m/s<sup>2</sup> tot kortstondig een maximum waarde.
- Aanbevolen wordt om bij de berekening van de trillingswaarden conform ISO/TR 25398:2006, de in de tabel aangegeven waarde te gebruiken. Daarbij dient

rekening te worden gehouden met de daadwerkelijke gebruiksomstandigheden.

- Verreikers moeten net zoals wielladers naar bedrijfsgewicht worden ingedeeld.

## Hand-armtrillingen:

- De hand-arm-trillingen bedragen niet meer dan 2,5 m/s<sup>2</sup>.



# WEIDEMANN

*designed for work*

## Weidemann – van huis uit efficiënt.

Al decennia luidt onze missie: ontlasting van landbouwbedrijven door mechanisering van de werkzaamheden in de stal en binnen. Dit leidde tot de ontwikkeling van de Hoftrac®, tegenwoordig een begrip voor een opzichzelfstaande categorie machines - waarbij Weidemann aan de wieg van de oorspronkelijke uitvoering stond. De nauwe samenwerking tussen de Weidemann-ontwikkelaars en onze gebruikers heeft altijd weer tot innovatieve concepten en een doordacht productaanbod met een hogere

gebruiksgeschiktheid en meer ontwikkelde techniek geleid. Daar staan wij voor en daarbij houden we voortdurend vast aan de ingezette koers. Onze klanten profiteren van grote productiviteit, investeringszekerheid en hebben met Weidemann een sterke partner aan hun zijde.

Onze machines en onze service tillen vermogen naar een hoger niveau en maken indruk tijdens de dagelijkse werkzaamheden. Precies daarvoor gemaakt. Weidemann – designed for work.



# Weidemann uw sterke partner.

In alles goed voorzien.



## Het netwerk van dealers bestrijkt heel Europa.

Wij beschikken in Duitsland en Europa over een uitgebreid netwerk van geselecteerde dealers. Elke dealer is daarbij onderdeel van een goed georganiseerd systeem. Naast advies en de verkoop van nieuwe machines, staan onze dealers ook altijd en zonder mankeren voor u klaar met klantenservice en de levering van reserveonderdelen. Om ervoor te zorgen dat uw contactpersoon steeds op de hoogte blijft van de nieuwste ontwikkelingen, biedt Weidemann regelmatig bijscholingen voor dealers aan.



## Aantrekkelijke financieringsprogramma's.

Weidemann biedt in Duitsland aan de hand van diverse kadercontracten, aantrekkelijke mogelijkheden aan voor het financieren of leasen van machines. Ook internationaal bieden de Weidemann-verkooppartners in de betreffende landen diverse financieringsmogelijkheden aan. Informeer gerust bij uw contactpersoon ter plaatse naar de actuele voorwaarden.



## Persoonlijke training en instructie.

Wanneer uw keus op Weidemann is gevallen, komt u er niet alleen voor te staan. Tijdens de overdracht worden u en alle bestuurders in uw team uitgebreid geïnstrueerd over bediening, bedrijf, periodiek en dagelijks onderhoud, van de machine. En zou u zich desondanks een keer geen raad weten, dan vraagt u het toch gewoon aan uw verantwoordelijke dealer. Die is dichtbij en helpt u snel en zonder bureaucratie verder.



## Als het om reserveonderdelen gaat, is snelheid essentieel!

Omdat onze Weidemann-machines doorgaans dagelijks door u worden gebruikt, moet uw machine indien nodig zo snel mogelijk gerepareerd kunnen worden. Hiervoor heeft Weidemann een centraal onderdelenmagazijn en biedt gespecialiseerde dealers een elektronische 24-uurs bestelservice en, in Europa, levering binnen 24 uur. Veel van onze dealers hebben bovendien een eigen goed gevuld magazijn met reserveonderdelen en onderhoudsartikelen opgebouwd, zodat de meest voorkomende onderdelen lokaal verkrijgbaar zijn.



**WEIDEMANN**  
*designed for work*

Het productassortiment van Weidemann.



**De multifunctionele Hoftracs®.**  
Krachtige helpers voor elk gebruiksdoel.



**De krachtige wiellader.**  
Naar keuze met laadarm of telescooparm.



**De compacte telescooplader.**  
Op hoogte met optimale stabiliteit.



**Aanbouwdelen en banden.**  
Uw Weidemann-machine wordt een multitool! Voor elke taak het optimale aanbouwdeel en bijpassende banden.

Vragen? [verkoop@weidemann.nl](mailto:verkoop@weidemann.nl)



WM.EMEA.10272.V05.DE/11/2024

**Weidemann Nederland BV**

De Kolk 67  
8255PD Swifterbant  
Nederland  
Tel. +31(0)321 322427

[info@weidemann.nl](mailto:info@weidemann.nl)  
[www.weidemann.nl](http://www.weidemann.nl)